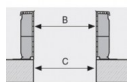


## Skylux - Ventana Horizontal fija para cubierta Plana Zocalo Recto



Skylux - Ventana para cubierta Plana Zocalo recto



100 % entrada de luz .Unica en el mercado Skylux iWindow2 fija- Ventana sin apertura de vidrio plano con un diseño elegante y contemporáneo que se puede instalar en cualquier tipo de cubierta plana. Zócalo Recto

Calificación: Sin calificación

### Precio

Precio de venta 884,51 €

[Haga una pregunta sobre este producto](#)

Fabricante: [Maydisa](#)

Descripción

### Distribucion de Productos de Maydisa

Skylux iWindow2 fija con Zocalo Recto es una ventana sin apertura de vidrio plano con un diseño elegante y contemporáneo que se puede instalar en cualquier tipo de cubierta plana

Es la unica del mercado que permite la entrada del 100% de la luz en su version de zocalo recto

Características

- Entre el doble acristalamiento y el zócalo la ventana incorpora un marco de PVC con EPS con una pendiente de 4° para evitar que el agua quede estancada.
- Diseñada especialmente para instalar en cubiertas planas con inclinación entre 0° y 21°.
- No se aconseja instalar en ambientes muy húmedos como piscinas ni en lugares donde haya una influencia directa con sustancias químicas.
- Las bisagras están colocadas siempre en la parte más baja de la pendiente del marco y el motor en la más alta. En las medidas rectangulares las bisagras van colocadas en la parte más longitudinal.
- Fáciles de instalar, las ventanas Skylux iWindow2 Flex Motor son la mejor solución para proporcionar luz natural en cubiertas horizontales garantizando gran aislamiento térmico, acústico y la total estanqueidad al agua y viento.

### Zocalos y dimensiones

Se puede elegir con Zocalo recto o inclinado

Fabricado en PVC. Muy resistente y aislado termicamente con 8 camaras rellenas de EPS (Poliestireno expandido)

Transmisión térmica total Ug (EN 673): 1,00 W/m²K

Transmisión térmica Ut (EN 1873):1,00 W/m²K

Transmisión térmica zócalo Uup:0,61 W/m²K

Altura: 20 cm

Espesor: 6 cm

Densidad EPS: 28 Kg/m³

Densidad PVC: 1.500 Kg/m³

Transmisión luminosa ventana TL

(EN 410): 66,9%

Factor solar ventana g (EN 410): 42%

Aislamiento acústico ventana Rw

(EN 717-1): 39 dB

### Acristalamiento

El doble acristalamiento de seguridad, con una pendiente de 4º para evitar que el agua quede estancada y garantiza gran aislamiento térmico, acústico y la total estanqueidad al viento.

- Doble cristal de seguridad HR++
- Vidrio interior: 4+4 mm con 2 láminas PVB (Butiral de Polivinilo)
- Vidrio exterior: 6 mm templado
- Cámara aislante: 24 mm (con rotura de puente térmico RPT)
- Gas de la cámara aislante: Gas Argón
- Nivel resistencia anti-intrusión (EN 356):P2A
- Reacción al fuego (EN 13501-1): A1

### Dimensiones

MEDIDA HUECO FORJADO Cx C	ZOCALO RECTO FIJA - HUECO FORJADO CUADRADO									
	60x60	70x70	80x80	90x90	100x100	110x110	120x120	130x130	140x140	150x150
Entrada Luz BxB	60x60	70x70	80x80	90x90	100x100	110x110	120x120	130x130	140x140	150x150
Superficie Luminosa m2	0,36	0,49	0,64	0,81	1,00	1,21	1,44	1,69	1,96	2,25
MEDIDA HUECO FORJADO Cx C	ZOCALO RECTO FIJA - HUECO FORJADO RECTANGULAR									
	40x70	60x90	70x100	80x130	80x180	90x120	100x130	100x150	100x200	
Entrada Luz BxB	40x70	60x90	70x100	80x130	80x180	90x120	100x130	100x150	100x200	
Superficie Luminosa m2	0,28	0,54	0,70	1,04	1,44	1,08	1,30	1,50	2,00	