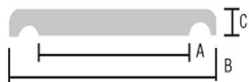


## Albardilla Hormigon Polimero plana A=25 y B=30

AP



AP



Piezas de Longitud 100cms

Calificación: Sin calificación

**Precio**

Precio de venta 35,25 €

[Haga una pregunta sobre este producto](#)

Descripción

Cubremuros / Albardilla Hormigon Polimero plana

Venta online Prefabricados hormigon polimero

Venta de piezas de 1,00 metro lineal

COLORES: Blanco, Crema, Gris Claro y Gris Oscuro

El Hormigón Polímero, es un tipo de Hormigón que con respecto al tradicional se sustituye el cemento por una resina de poliéster y el agua por un catalizador, el resto de la mezcla suele ser de la misma composición del tradicional.

### CARACTERÍSTICAS DEL HORMIGÓN POLÍMERO

- Peso muy ligero con una gran resistencia a todo tipo de inconvenientes.
- Más compacto, consistente y de mayor calidad.
- No absorbe agua,
- Buena resistencia (cuatro veces superior al Hormigón tradicional).
- Más ligero y con menos espesor.

- Sin armadura de metal evitando así posibles agrietamientos o humedades.
- Mayor vida útil.

#### VENTAJAS DEL HORMIGÓN POLÍMERO

- Mayor rendimiento en colocación en obra por su bajo peso y comodidad para su transporte.
- Facilidad de corte.
- Mayor gama de colores y texturas.
- Mayor capacidad de abastecimiento a obras.

#### REFERENCIAS Y MEDIDAS

(\*) Preguntar aparte por mail

Ref	A (cm)	B (cm)	C (cm)	Longitud
AP-17	12	17	2	100
AP-20	15	20	2	100
AP-25	20	25	2	100
<b>AP-30</b>	<b>25</b>	<b>30</b>	<b>2</b>	<b>100</b>
AP-35	30	35	2	100
AP-40(*)	35	40	2	90
AP-55	50	55	2	100
AP-60(*)	55	60	2	40
AP-82(*)		82	3	135